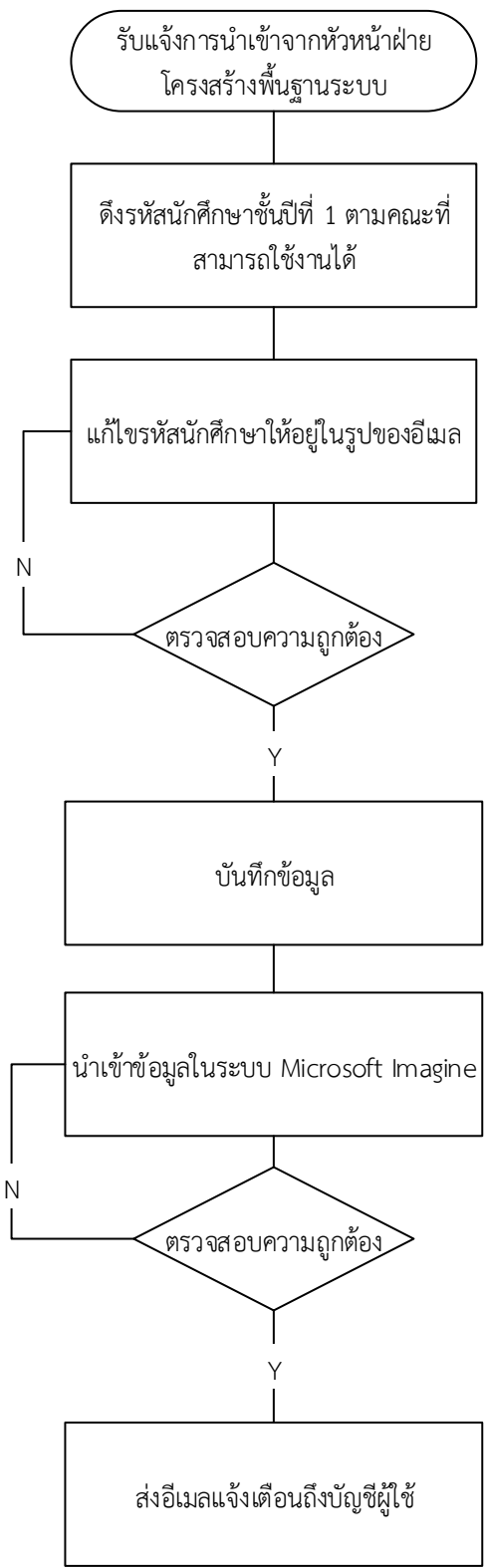


ขั้นตอนการทำงาน

ชื่อกระบวนการ การนำเข้าบัญชีผู้ใช้ Microsoft Imagine

ชื่อผู้รับผิดชอบ นายคณิต ชูระ



ผังกระบวนการ/ งาน (Work flow)

ชื่อกระบวนการ การนำเข้าบัญชีผู้ใช้ Microsoft Imagine

ข้อกำหนดสำคัญของกระบวนการ ข้อมูลรหัสนักศึกษา ถูกต้อง ครบถ้วน สมบูรณ์

ตัวชี้วัดสำคัญของกระบวนการ ร้อยละความถูกต้องของข้อมูลที่นำเข้าบัญชีผู้ใช้ Microsoft Imagine (ร้อยละ 100)

ที่	ผังกระบวนการ	ระยะเวลา	รายละเอียดงาน	มาตรฐานคุณภาพงาน	เอกสารที่เกี่ยวข้อง	ผู้รับผิดชอบ
1		5 นาที	1. รับแจ้งการนำเข้าข้อมูล	1. แจ้งการนำเข้าข้อมูล		- เจ้าหน้าที่นำเข้าข้อมูล
2		1 ชั่วโมง	1. ติดต่อเจ้าหน้าที่งานทะเบียน 2. ระบุคณะที่สามารถใช้งาน Microsoft Imagine ตามนโยบายของ Microsoft	1. ได้ข้อมูลรหัสนิสิตจากเจ้าหน้าที่งานทะเบียน	- ข้อมูลนิสิตชั้นปีที่ 1 ที่มีสิทธิ์ใช้งาน	- เจ้าหน้าที่งานทะเบียน
3		15 นาที	1. แก้ไขข้อมูลโดยการเพิ่ม @go.buu.ac.th ต่อท้ายนิสิต	1. ได้ข้อมูลรหัสนักศึกษาตามด้วย @go.buu.ac.th	- ข้อมูลนิสิตชั้นปีที่ 1 ที่มีสิทธิ์ใช้งาน	- เจ้าหน้าที่นำเข้าข้อมูล
4		10 นาที	1. ตรวจสอบรหัสนักศึกษาที่ทำการแก้ไขว่าถูกต้องและครบถ้วนหรือไม่ 2. ถ้าไม่ถูกต้องให้ไปทำในข้อที่ 3	1. ข้อมูลถูกต้องครบถ้วน		- เจ้าหน้าที่นำเข้าข้อมูล
5		10 นาที	1. บันทึกข้อมูลเป็นไฟล์นามสกุล txt และเลือก encoding เป็น UTF-8	1. บันทึกข้อมูลตามรูปแบบที่กำหนด		- เจ้าหน้าที่นำเข้าข้อมูล

	บันทึกข้อมูล					
9	นำเข้าข้อมูลในระบบ Microsoft Imagine	30 นาที	<ol style="list-style-type: none"> <li>1. เข้าสู่ระบบที่เว็บ Microsoft imagine</li> <li>2. ไปที่เมนู Users -&gt; User Imports</li> <li>3. คลิกที่ปุ่ม Import New Batch</li> <li>4. กำหนดค่า Name, User Group, User Verification Expiry Date, และ Import from a file โดยเลือกข้อมูลนำเข้าในข้อที่ 5</li> </ol>	<ol style="list-style-type: none"> <li>1. ระบุค่าต่าง ๆ ถูกต้องครบถ้วน</li> <li>2. เลือกข้อมูลนำเข้าถูกต้อง</li> </ol>	- ข้อมูลนำเข้า	- เจ้าหน้าที่นำเข้าข้อมูล
10	ตรวจสอบความถูกต้อง	10 นาที	<ol style="list-style-type: none"> <li>1. ตรวจสอบว่าบัญชีผู้ใช้ถูกสร้างครบถ้วนหรือไม่</li> </ol>	<ol style="list-style-type: none"> <li>1. บัญชีผู้ใช้ถูกสร้างครบถ้วน</li> </ol>		- เจ้าหน้าที่นำเข้าข้อมูล
11	ส่งอีเมลแจ้งเตือนถึงบัญชีผู้ใช้	10 นาที	<ol style="list-style-type: none"> <li>1. เข้าสู่ระบบที่เว็บ Microsoft imagine</li> <li>2. ไปที่เมนู Users -&gt; User Imports</li> <li>3. เลือก Import Batch Name ที่สร้างไว้</li> <li>4. กดปุ่ม Resend Notifications</li> </ol>	<ol style="list-style-type: none"> <li>1. อีเมลถูกส่งไปยังบัญชีผู้ใช้ที่ถูกสร้าง</li> </ol>		- เจ้าหน้าที่นำเข้าข้อมูล