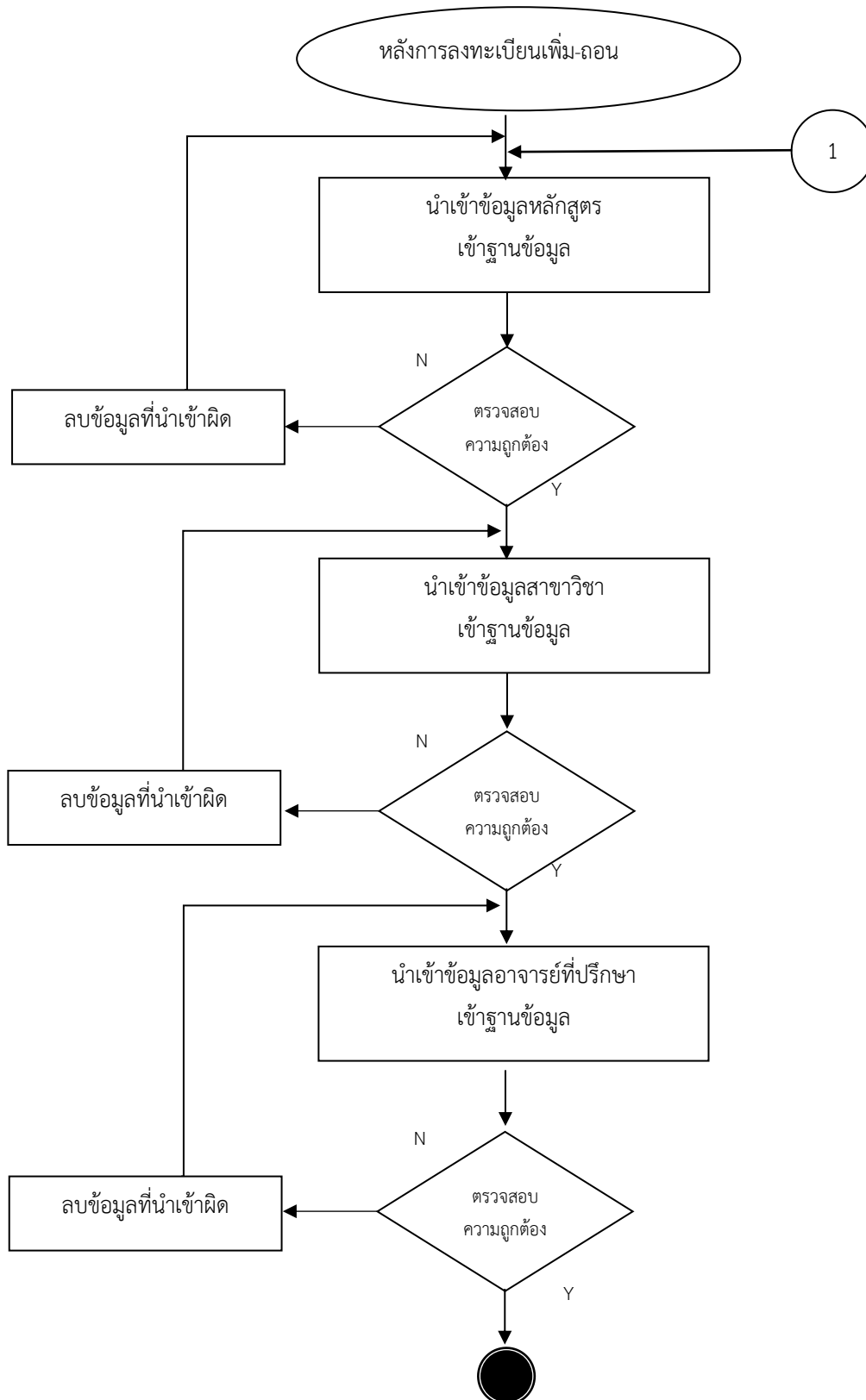
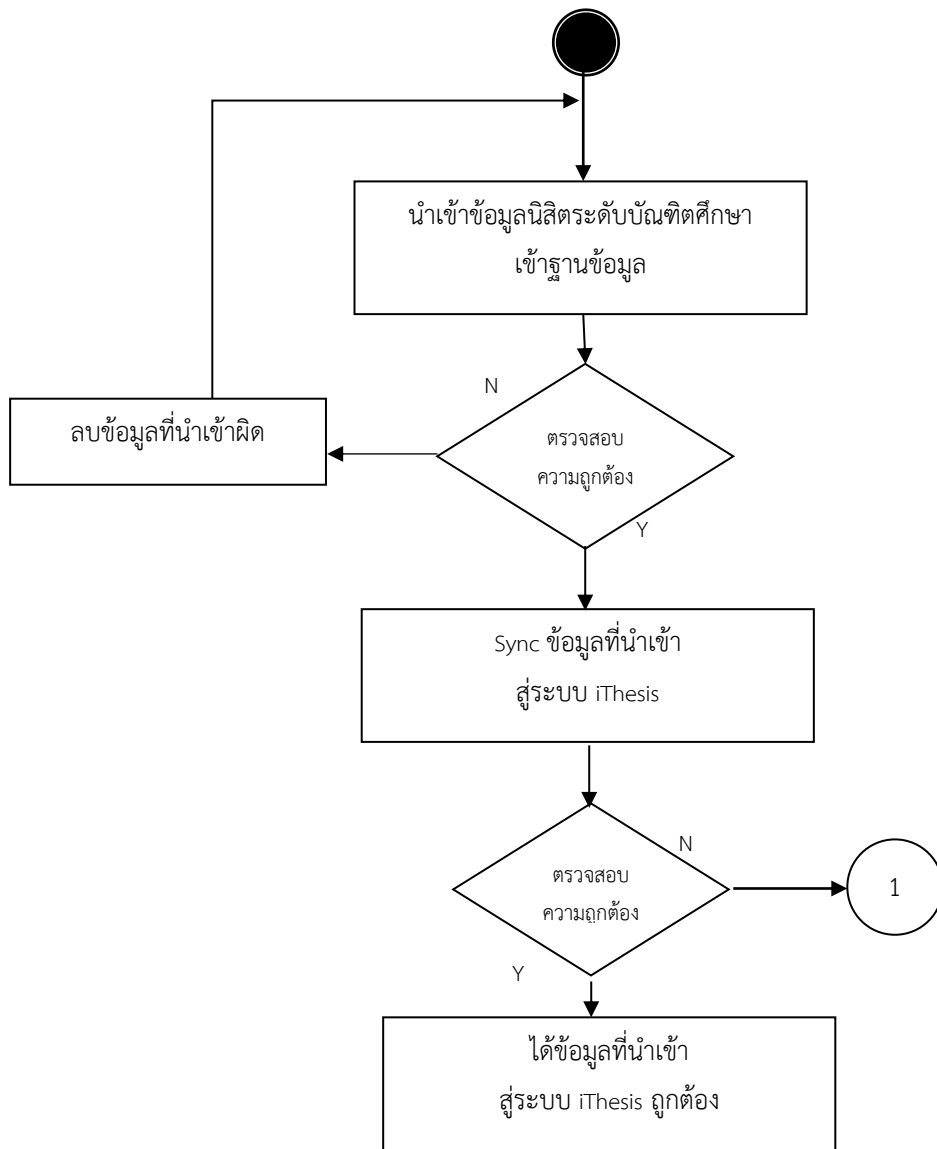


ขั้นตอนการทำงาน

ชื่อกระบวนการ.....การนำเข้าข้อมูลระบบ iThesis.....

ชื่อผู้รับผิดชอบ.....นางสาวจารุวรรณ กชทองรัมย์.....




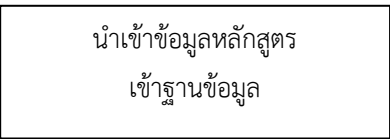



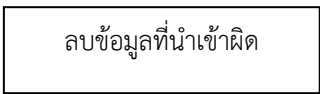
ผังกระบวนการ/ งาน (Work flow)

ชื่อกระบวนการ.....การนำเข้าข้อมูลระบบ iThesis.....

ข้อกำหนดสำคัญของกระบวนการ...User สามารถเข้าใช้งานระบบ iThesis ได้อย่างถูกต้อง.....


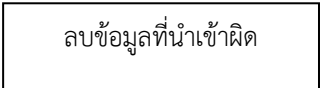

ตัวชี้วัดสำคัญของกระบวนการ.....ร้อยละความถูกต้องของข้อมูลที่นำเข้าสู่ระบบ iThesis (ร้อยละ 100)


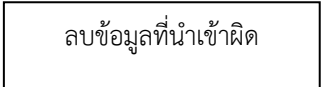
ที่	ผังกระบวนการ	ระยะเวลา	รายละเอียดงาน	มาตรฐานคุณภาพงาน	เอกสารที่เกี่ยวข้อง	ผู้รับผิดชอบ
1		5 นาที	<ol style="list-style-type: none"> 1. เปิดเว็บไซต์ http://reg.buu.ac.th 2. เลือกเมนูปฏิทินการศึกษา 3. เลือกชุดปฏิทิน เป็น 40100 บัณฑิตศึกษาเต็มเวลา ปี1-2 4. ดูรายละเอียดวันที่สิ้นสุดการลงทะเบียนเพิ่ม-ถอน 	<ol style="list-style-type: none"> 1. ได้วันที่ที่จะเริ่มนำข้อมูลออกจากระบบทะเบียนนิสิต 		ผู้ดูแลระบบ iThesis
2		1 ชั่วโมง	<ol style="list-style-type: none"> 1. export ข้อมูลหลักสูตรจากระบบทะเบียนนิสิต 2. import ข้อมูลหลักสูตรใส่ตารางพักในระบบ iThesis 3. ทำการเปรียบเทียบข้อมูลระหว่างตารางพักกับข้อมูลหลักสูตรในระบบ iThesis เพื่อให้ได้ข้อมูลที่ยังไม่มีในระบบ iThesis 	<ol style="list-style-type: none"> 1. ได้ข้อมูลหลักสูตรเข้าสู่ตาราง Degree 	- ฐานข้อมูล iThesis ในเครื่อง CDS-DATA-GW-DB	ผู้ดูแลระบบ iThesis

ที่	ผังกระบวนการ	ระยะเวลา	รายละเอียดงาน	มาตรฐานคุณภาพงาน	เอกสารที่เกี่ยวข้อง	ผู้รับผิดชอบ
			4. export ข้อมูลที่เปรียบเทียบแล้ว 5. import ข้อมูลที่เปรียบเทียบแล้วเข้าสู่ตารางหลักสูตร (ตาราง Degree)			
3	 <p>ตรวจสอบ ความถูกต้อง</p>	10 นาที	1. เปิดฐานข้อมูล iThesis ในเครื่อง CDS-DATA-GW-DB 2. ตรวจสอบความถูกต้องของข้อมูลที่นำเข้า -ต้องไม่มีค่าว่างในฟิลด์ที่ระบบกำหนด -ต้องไม่ซ้ำกับของเดิมที่มีอยู่	- ถ้าข้อมูลถูกต้อง ให้ไปทำขั้นตอนที่ 5 - ถ้าข้อมูลไม่ถูกต้อง ให้ไปทำขั้นตอนที่ 4		ผู้ดูแลระบบ iThesis
4	 <p>ลบข้อมูลที่นำเข้าผิด</p>	10 นาที	1. เปิดฐานข้อมูล iThesis ในเครื่อง CDS-DATA-GW-DB 2. ทำการลบเฉพาะข้อมูลที่นำเข้ามาผิดออกจากตาราง Degree 3. เริ่มทำตามขั้นตอนที่ 2 ใหม่อีกครั้ง	1. ข้อมูลที่นำเข้าผิดถูกลบข้อมูล		ผู้ดูแลระบบ iThesis

ที่	ผังกระบวนการ	ระยะเวลา	รายละเอียดงาน	มาตรฐานคุณภาพงาน	เอกสารที่เกี่ยวข้อง	ผู้รับผิดชอบ
5	<div style="border: 1px solid black; padding: 10px; width: fit-content; margin: auto;"> นำเข้าข้อมูลสาขาวิชา เข้าฐานข้อมูล </div>	1 ชั่วโมง	1. export ข้อมูลสาขาวิชาจากระบบทะเบียนนิสิต 2. import ข้อมูลสาขาวิชาใส่ตารางพักในระบบ iThesis 3. ทำการเปรียบเทียบข้อมูลระหว่างตารางพักกับข้อมูลสาขาวิชาในระบบ iThesis เพื่อให้ได้ข้อมูลที่ยังไม่มีในระบบ iThesis 4. export ข้อมูลที่เปรียบเทียบแล้ว 5. import ข้อมูลที่เปรียบเทียบแล้วเข้าสู่ตารางสาขาวิชา (ตาราง Major)	1. ได้ข้อมูลสาขาวิชาเข้าสู่ตาราง Major	- ฐานข้อมูล iThesis ในเครื่อง CDS-DATA-GW-DB	ผู้ดูแลระบบ iThesis
6	<div style="border: 1px solid black; padding: 10px; width: fit-content; margin: auto;"> ตรวจสอบ ความถูกต้อง </div>	10 นาที	1. เปิดฐานข้อมูล iThesis ในเครื่อง CDS-DATA-GW-DB 2. ตรวจสอบความถูกต้องของข้อมูลที่นำเข้า - ต้องไม่มีค่าว่างในฟิลด์ที่ระบบกำหนด - ต้องไม่ซ้ำกับของเดิมที่มีอยู่	- ถ้าข้อมูลถูกต้อง ให้ไปทำขั้นตอนที่ 8 - ถ้าข้อมูลไม่ถูกต้อง ให้ไปทำขั้นตอนที่ 7		ผู้ดูแลระบบ iThesis

ที่	ฝั่งกระบวนการ	ระยะเวลา	รายละเอียดงาน	มาตรฐานคุณภาพงาน	เอกสารที่เกี่ยวข้อง	ผู้รับผิดชอบ
7	ลบข้อมูลที่น่าเข้าผิด	10 นาที	<ol style="list-style-type: none"> 1. เปิดฐานข้อมูล iThesis ในเครื่อง CDS-DATA-GW-DB 2. ทำการลบเฉพาะข้อมูลที่น่าเข้ามาผิดออกจากตาราง Major 3. เริ่มทำตามขั้นตอนที่ 5 ใหม่อีกครั้ง 	1. ข้อมูลที่น่าเข้าผิดถูกลบข้อมูล		ผู้ดูแลระบบ iThesis
8	นำเข้าข้อมูลอาจารย์ที่ปรึกษา เข้าฐานข้อมูล	1 ชั่วโมง	<ol style="list-style-type: none"> 1. export ข้อมูลอาจารย์จากระบบทะเบียนนิสิต 2. import ข้อมูลอาจารย์ใส่ตารางพักในระบบ iThesis 3. ทำการเปรียบเทียบข้อมูลระหว่างตารางพักกับข้อมูลอาจารย์ที่ปรึกษาในระบบ iThesis เพื่อให้ได้ข้อมูลที่ยังไม่มีในระบบ iThesis 4. export ข้อมูลที่เปรียบเทียบแล้ว 5. import ข้อมูลที่เปรียบเทียบแล้วเข้าสู่ตารางอาจารย์ (ตาราง Advisor) 	1. ได้ข้อมูลอาจารย์ที่ปรึกษาเข้าสู่ตาราง Advisor	- ฐานข้อมูล iThesis ในเครื่อง CDS-DATA-GW-DB	ผู้ดูแลระบบ iThesis

ที่	ผังกระบวนการ	ระยะเวลา	รายละเอียดงาน	มาตรฐานคุณภาพงาน	เอกสารที่เกี่ยวข้อง	ผู้รับผิดชอบ
9	 <p>ตรวจสอบ ความถูกต้อง</p>	10 นาที	<ol style="list-style-type: none"> 1. เปิดฐานข้อมูล iThesis ในเครื่อง CDS-DATA-GW-DB 2. ตรวจสอบความถูกต้องของข้อมูลที่นำเข้า <ul style="list-style-type: none"> - ต้องไม่มีค่าว่างในฟิลด์ที่ระบบกำหนด - ต้องไม่ซ้ำกับของเดิมที่มีอยู่ 	<ul style="list-style-type: none"> - ถ้าข้อมูลถูกต้อง ให้ไปทำขั้นตอนที่ 11 - ถ้าข้อมูลไม่ถูกต้อง ให้ไปทำขั้นตอนที่ 10 		ผู้ดูแลระบบ iThesis
10	 <p>ลบข้อมูลที่นำเข้าผิด</p>	10 นาที	<ol style="list-style-type: none"> 1. เปิดฐานข้อมูล iThesis ในเครื่อง CDS-DATA-GW-DB 2. ทำการลบเฉพาะข้อมูลที่นำเข้ามาผิดออกจากตาราง Advisor 3. เริ่มทำตามขั้นตอนที่ 8 ใหม่อีกครั้ง 	1. ข้อมูลที่นำเข้าผิดถูกลบข้อมูล		ผู้ดูแลระบบ iThesis
11	 <p>นำเข้าข้อมูลนิสิตระดับบัณฑิตศึกษา เข้าฐานข้อมูล</p>	1 ชั่วโมง	<ol style="list-style-type: none"> 1. export ข้อมูลนิสิตระดับบัณฑิตศึกษาจากระบบทะเบียนนิสิต 2. import ข้อมูลนิสิตระดับบัณฑิตศึกษาใส่ตารางพักในระบบ iThesis 3. ทำการเปรียบเทียบข้อมูลระหว่างตารางพักกับข้อมูลนิสิต 	1. ได้ข้อมูลนิสิตระดับบัณฑิตศึกษาเข้าสู่ตาราง Student	- ฐานข้อมูล iThesis ในเครื่อง CDS-DATA-GW-DB	ผู้ดูแลระบบ iThesis

ที่	ผังกระบวนการ	ระยะเวลา	รายละเอียดงาน	มาตรฐานคุณภาพงาน	เอกสารที่เกี่ยวข้อง	ผู้รับผิดชอบ
			<p>ในระบบ iThesis เพื่อให้ได้ข้อมูลที่ยังไม่มีในระบบ iThesis</p> <p>4. export ข้อมูลที่เปรียบเทียบแล้ว</p> <p>5. import ข้อมูลที่เปรียบเทียบแล้วเข้าสู่ตารางนิสิต (ตาราง Student)</p>			
12	 <p>ตรวจสอบความถูกต้อง</p>	10 นาที	<p>1. เปิดฐานข้อมูล iThesis ในเครื่อง CDS-DATA-GW-DB</p> <p>2. ตรวจสอบความถูกต้องของข้อมูลที่นำเข้า</p> <p>-ต้องไม่มีค่าว่างในฟิลด์ที่ระบบกำหนด</p> <p>-ต้องไม่ซ้ำกับของเดิมที่มีอยู่</p>	<p>- ถ้าข้อมูลถูกต้อง ให้ไปทำขั้นตอนที่ 14</p> <p>- ถ้าข้อมูลไม่ถูกต้อง ให้ไปทำขั้นตอนที่ 13</p>		ผู้ดูแลระบบ iThesis
13	 <p>ลบข้อมูลที่นำเข้าผิด</p>	10 นาที	<p>1. เปิดฐานข้อมูล iThesis ในเครื่อง CDS-DATA-GW-DB</p> <p>2. ทำการลบเฉพาะข้อมูลที่นำเข้ามาผิดออกจากตาราง Advisor</p> <p>3. เริ่มทำตามขั้นตอนที่ 11 ใหม่อีกครั้ง</p>	1. ข้อมูลที่นำเข้าผิดถูกลบข้อมูล		ผู้ดูแลระบบ iThesis

ที่	ผังกระบวนการ	ระยะเวลา	รายละเอียดงาน	มาตรฐานคุณภาพงาน	เอกสารที่เกี่ยวข้อง	ผู้รับผิดชอบ
14	<div style="border: 1px solid black; padding: 10px; width: fit-content; margin: auto;"> <p style="text-align: center;">Sync ข้อมูลที่นำเข้าสู่ระบบ iThesis</p> </div>	1 ชั่วโมง	<ol style="list-style-type: none"> 1. เปิดเว็บไซต์ http://ithesis.buu.ac.th 2. เข้าสู่ระบบ iThesis ด้วย admin user 3. เลือกเมนู IMPORT & SYNC DATA 4. เลือกตารางข้อมูลที่ต้องการ sync แล้วคลิกปุ่ม Sync now (ทำการ sync ที่ตาราง) 	1. ได้ข้อมูลเข้าสู่ระบบ iThesis	- ฐานข้อมูล iThesis	ผู้ดูแลระบบ iThesis
15	<div style="border: 1px solid black; padding: 10px; width: fit-content; margin: auto;"> <p style="text-align: center;">ตรวจสอบความถูกต้อง</p> </div>	30 นาที	<ol style="list-style-type: none"> 1. เปิดเว็บไซต์ http://ithesis.buu.ac.th 2. เข้าสู่ระบบ iThesis ด้วย admin user 3. เลือกเมนู IMPORT & SYNC DATA 4. เลือกตารางข้อมูลที่ต้องการตรวจสอบความถูกต้อง แล้วคลิกที่ View data เพื่อตรวจสอบข้อมูลระหว่างที่ CDS data กับ iThesis data (ทำการตรวจสอบ ที่ตาราง) 	<ul style="list-style-type: none"> - ถ้าข้อมูลถูกต้อง ให้ไปทำขั้นตอนที่ 16 - ถ้าข้อมูลไม่ถูกต้อง ให้ไปทำขั้นตอนที่ 2 		ผู้ดูแลระบบ iThesis

ที่	ผังกระบวนการ	ระยะเวลา	รายละเอียดงาน	มาตรฐานคุณภาพงาน	เอกสารที่เกี่ยวข้อง	ผู้รับผิดชอบ
16	<div style="border: 1px solid black; padding: 5px; width: fit-content; margin: auto;"> <p>ได้ข้อมูลที่นำเข้าสู่ระบบ iThesis ถูกต้อง</p> </div>	10 นาที	1. ข้อมูล iThesis ที่ถูกต้อง	1. นิสิตสามารถ login เข้ามาใช้งานระบบได้ 2. อาจารย์สามารถ login เข้ามาใช้งานระบบได้		ผู้ดูแลระบบ iThesis