

ถ่ายทอดและแลกเปลี่ยนเรียนรู้ เรื่อง  
“สิทธิประโยชน์และสวัสดิการต่าง ๆ ของ  
บุคลากร”

โดยคุณธริศรา นิธิสุระกุล และคุณฐิติรัชต์ สุดพุ่ม

Benefits

สำนักคอมพิวเตอร์  
COMPUTER CENTER

สวัสดิการและ  
สิทธิประโยชน์ต่าง ๆ  
ของบุคลากร



# สวัสดิการและสิทธิประโยชน์ต่าง ๆ



## เกิด

ตั้งแต่เริ่มเข้ามา  
ทำงานเป็นพนักงาน  
มหาวิทยาลัยบูรพา



## แก่

อายุงานที่เพิ่มขึ้น  
หรือทำงานจน  
เกษียณ



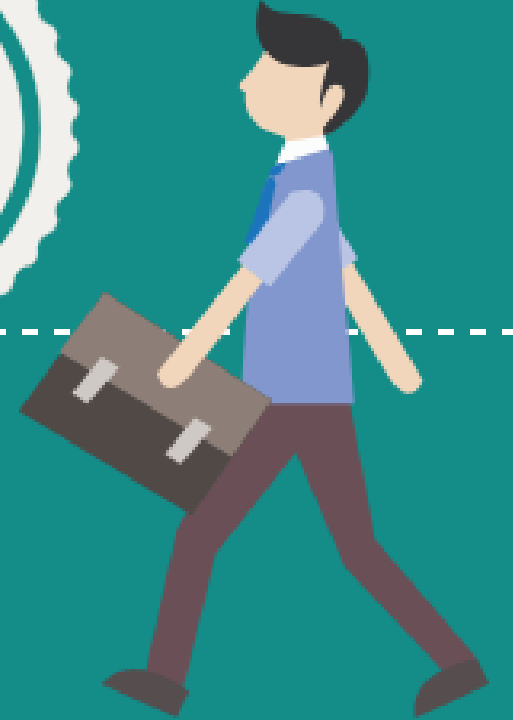
## เจ็บ

การบาดเจ็บหรือ  
ล้มป่วย



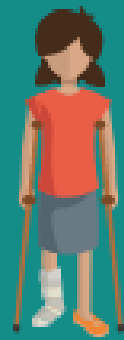
## ตาย

การสูญเสียทั้งต่อ  
ครอบครัวและตนเอง



## 1. ประกันสังคม

จะได้รับสิทธิประโยชน์ 8 กรณี



เจ็บป่วย



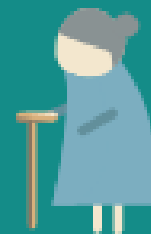
คลอดบุตร



ทุพพลภาพ



สงเคราะห์  
บุตร



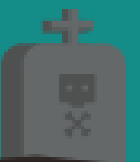
ชราภาพ



ว่างงาน



ทันตกรรม



ตาย

ดาวน์โหลด App : SSO Connect  
เพื่อดูรายละเอียดส่วนตัวในเรื่องต่างๆ ได้





2. สวัสดิการภายใน  
สำหรับผู้ปฏิบัติงานใน  
มหาวิทยาลัย



3. ประกันสุขภาพ  
(บริษัท เมืองไทย ประกันชีวิต)



4. ประกันอุบัติเหตุ



5. ที่พักอาศัย



6. ความก้าวหน้าใน  
ตำแหน่งงาน



7. ทุนอุดหนุนการวิจัยและ  
พัฒนา สำนักคอมพิวเตอร์



## 8. โครงการเงินกู้



คุณสมบัติขึ้นอยู่กับพิจารณาของแต่ละธนาคาร

## สวัสดิการแบบสมัครใจทำเอง



กองทุนสำรอง  
เลี้ยงชีพ



สโมสรรบุคลากร



สหกรณ์ออมทรัพย์



กองทุน (กบข.)

# แก้



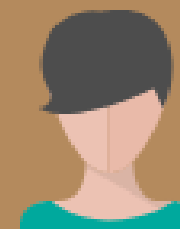
## ความก้าวหน้าในตำแหน่งงาน



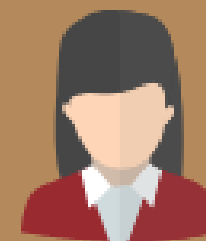
**ชำนาญการ**  
(ป.ตรี 6 ปี, ป.โท 4 ปี,  
ป.เอก 2 ปี)



**ชำนาญการพิเศษ**  
(ไม่น้อยกว่า 4 ปี)



**เชี่ยวชาญ**  
(ไม่น้อยกว่า 3 ปี)



**ทรงคุณวุฒิ**  
(ไม่น้อยกว่า 2 ปี)



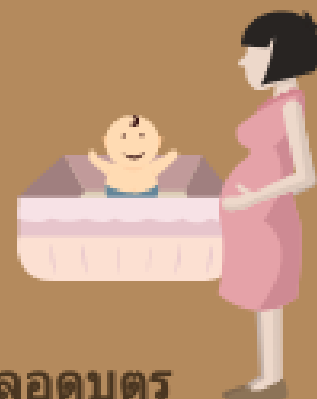
### สวัสดิการภายใน สำหรับ ผู้ปฏิบัติงานใน มหาวิทยาลัย



**ลาอุปสมบท**  
จ่ายคนละไม่เกิน  
2,000



**การสมรส**  
จ่ายคนละไม่เกิน  
2,000



**คลอดบุตร**  
ค่าเยี่ยม  
ครั้งละไม่เกิน  
1,000



**ค่าเล่าเรียนบุตร**  
ตามจ่ายจริง ตามสิทธิ  
ของระเบียบสวัสดิการ



**เงินค่าชดเชย**  
(ลาออก/เกษียณ)  
ต้องปฏิบัติงานก่อน  
22 ก.ย. 54



**กองทุนสำรอง  
เลี้ยงชีพ  
(กรณีเป็นสมาชิก)**



สมาชิกจ่าย



ส่วนงานสมทบ

### คุณสมบัติของผู้สมัครเป็นสมาชิก

- 1) เป็นพนักงานหรือลูกจ้าง
- 2) พ้นการทดลองปฏิบัติงานแล้ว
- 3) ต้องไม่เป็นสมาชิกกองทุนบำเหน็จบำนาญข้าราชการ (กบข.)
- 4) ไม่เป็นผู้ที่ลาออกจากสมาชิกซึ่งได้รับอนุมัติจากคณะกรรมการแล้ว โดยไม่ได้ลาออกจากงาน



### เมื่อสิ้นสมาชิกภาพ

อายุสมาชิก	เงินสมทบและผลประโยชน์ของเงินสมทบ (ร้อยละ)
น้อยกว่า 3 ปี	0
ตั้งแต่ 3 ปี ขึ้นไป แต่ไม่ถึง 6 ปี	25
ตั้งแต่ 6 ปี ขึ้นไป แต่ไม่ถึง 8 ปี	50
ตั้งแต่ 8 ปี ขึ้นไป แต่ไม่ถึง 10 ปี	75
ตั้งแต่ 10 ปี ขึ้นไป	100





**สโมสรบุคลากร  
(กรณีเป็นสมาชิก)**



สโมสรบุคลากรมหาวิทยาลัยบูรพา  
จ่ายเดือนละ 20 บาท หักจากบัญชีเงินเดือน



**ลาอุปสมบท**  
จ่ายคนละไม่เกิน  
1,000



**การสมรส**  
จ่ายคนละไม่เกิน  
1,000



**เกษียณอายุ**  
ให้ของขวัญคนละ  
ไม่เกิน 2,000



**สหกรณ์ออมทรัพย์  
มศว.  
(กรณีเป็นสมาชิก)**



**บำเหน็จ**



**ทุนการศึกษาบุตร**



**เงินกู้ยืม**



**เงินฝาก**



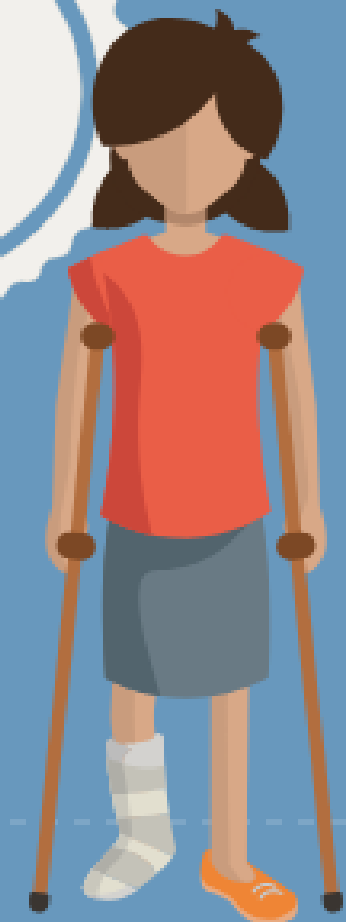
**เงินปันผล**



ประกันสังคม

### 1 กรณีเจ็บป่วย

เงื่อนไขการใช้สิทธิ์ : ต้องจ่ายสมทบกองทุนประกันสังคมมาแล้วไม่น้อยกว่า 3 เดือน



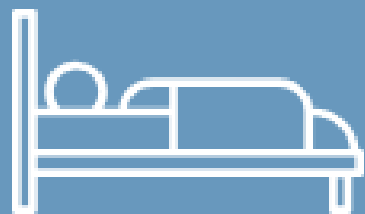
ประกันสุขภาพ

- 1) ค่าห้องและค่าอาหาร/วัน 2,500 บาท
  - 2) ER ค่ารักษาพยาบาลอุบัติเหตุฉุกเฉิน ครั้งละ 5,000 บาท
  - 3) OPD การรักษาพยาบาลในกรณีคนไข้นอก 30 ครั้งต่อปี ครั้งละ ไม่เกิน 1,000 บาท
  - 4) ค่าบริการทั่วไปและผลประโยชน์ในการรักษาพยาบาลสูงสุดต่อครั้ง 22,000 บาท
- ทั้งนี้ ศูนย์บริการลูกค้า โทร. 1766 กด 8

สำนักคอมพิวเตอร์ดำเนินการจ่ายให้ผู้ปฏิบัติงานสำนักคอมพิวเตอร์ทุกท่านปีละ 100 บาท



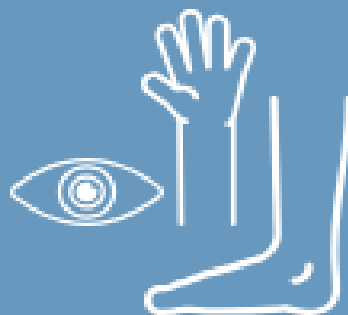
## ประกันอุบัติเหตุ



ค่ารักษาจากอุบัติเหตุ  
ครั้งละไม่เกิน 20,000



อุบัติเหตุเสียชีวิต  
หรือทุพพลภาพ  
สิ้นเชิงถาวร  
200,000



อุบัติเหตุเสียแขน/ขา/  
สายตาเพียงส่วนเดียว  
120,000 หรือเสียแขน/  
ขา/สายตา 2 ส่วน  
ขึ้นไป 200,000



อุบัติเหตุร้ายแรงถึง  
ชีวิตจากอุบัติเหตุหรือ  
โดยสารรถ  
จักรยานยนต์  
200,000



ค่าปลงศพกรณี  
เสียชีวิตจาก  
อุบัติเหตุ 20,000



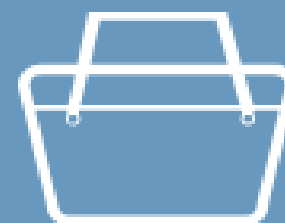
## สวัสดิการภายใน สำหรับ ผู้ปฏิบัติงานใน มหาวิทยาลัย



เงินสงเคราะห์ผู้ประสบภัย  
ครั้งละไม่เกิน 5,000



ประสบอุบัติเหตุขณะ  
ปฏิบัติงานในหน้าที่  
จ่ายได้ไม่เกิน 1,000



ค่ากระเช้าเยี่ยมไข้ ครั้ง  
ละไม่เกิน 1,000 และ  
ไม่เกิน 3 ครั้งต่อปี



ค่าทำฟัน (ใช้สิทธิแรกก่อน)  
จากนั้นติดต่อรับการเบิกสิทธิ  
สวัสดิการ เท่าที่จ่ายจริง  
คนละไม่เกิน 1,000 ต่อปี



## สโมสรบุคลากร (กรณีเป็นสมาชิก)



เงินค่าของขวัญในกรณีสมาชิกเจ็บป่วยที่ต้องเข้ารับรักษาในสถานพยาบาลเป็นคนไข้ใน รวมลา  
คลอดบุตรด้วย ไม่เกิน 800 บาท



## สหกรณ์ออม ทรัพย์ (กรณีเป็นสมาชิก)



ค่ารักษาพยาบาลคนไข้ใน รวมคลอด  
บุตร จ่ายคืนละ 150 บาท แต่ไม่เกิน  
1,000 ปีละไม่เกิน 5 ครั้ง

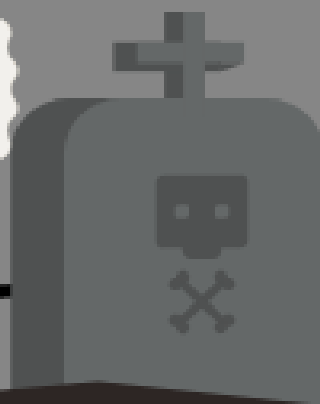


ประสบอุบัติเหตุ/ป่วย  
ทุพพลภาพ  
จ่ายเงินสมาชิกกิ่งหนึ่ง



ประสบสาธารณภัย  
- บ้านตนเอง ไม่เกิน 10,000  
- บ้านเช่าหรืออาศัยบิดามารดา  
จ่ายไม่เกิน 5,000

ตาย



## สวัสดิการภายในสำหรับผู้ปฏิบัติงาน ในมหาวิทยาลัย

R.I.P



ผู้ปฏิบัติงานในมหาวิทยาลัยเสียชีวิตจ่ายได้ไม่เกินศพละ 10,000

R.I.P



บิดา มารดา บุตร และคู่สมรส ของผู้ปฏิบัติงานเสียชีวิตจ่ายได้ไม่เกิน  
ศพละ 3,000



ค่าพวงหรีดเคารพศพนามมหาวิทยาลัยบูรพาจ่ายไม่เกินศพละ 1,000



## กองทุนสำรองเลี้ยงชีพ (กรณีเป็นสมาชิก)



กรณีพนักงานที่เป็นสมาชิก  
กองทุนสำรองเลี้ยงชีพเสียชีวิต  
ผลประโยชน์จะตกสู่ผู้รับผล  
ประโยชน์ตามรายชื่อที่  
พนักงานได้แจ้งไว้



## สหกรณ์ออมทรัพย์ (กรณีเป็นสมาชิก)

R.I.P



สมาชิกถึงแก่กรรม  
(ขึ้นอยู่กับอายุการเป็นสมาชิก)

R.I.P



คู่สมรสหรือทายาทถึงแก่กรรม  
ได้รับเงินสวัสดิการ 1 ใน 10  
ถ้ามีหลายสิทธิ์ให้รับได้ 1 สิทธิ์



## สโมสรบุคลากร (กรณีเป็นสมาชิก)

R.I.P



สมาชิกถึงแก่กรรม คนละ  
1,000 พร้อมจัดพวงหรีด ไม่  
เกิน 1,500

R.I.P



บิดา มารดา คู่สมรส หรือ  
บุตรของสมาชิกถึงแก่กรรม  
คนละ 1,000 พร้อมจัด  
พวงหรีด ไม่เกิน 1,000